



PEMERINTAH KABUPATEN PURWOREJO
DINAS KESEHATAN
UPT PUSKESMAS GEBANG
Jalan Nyai Lokasari No. 14 Bendosari, Kec Gebang, Kab Purworejo
Kode Pos 54191



Media Informasi di Tempat Pendaftaran :

1. Jadwal buka loket pendaftaran dan tarif pendaftaran
2. Pengumuman persyaratan Pasien Umum dan peserta BPJS/KIS/ASKES
3. Jadwal pelayanan
4. Alur pendaftaran
5. Alur pelayanan



PEMERINTAH KABUPATEN PURWOREJO
DINAS KESEHATAN
UPT PUSKESMAS GEBANG
Jalan Nyai Lokasari No. 14 Bendosari, Kec Gebang, Kab Purworejo
Kode Pos 54191



JADWAL BUKA LOKET PENDAFTARAN

UPT PUSKESMAS GEBANG

SENIN – KAMIS	: 07.30 - 10.00 WIB
JUMAT	: 07.30 - 09.30 WIB
SABTU	: 07.30 - 10.00 WIB



PEMERINTAH KABUPATEN PURWOREJO
DINAS KESEHATAN
UPT PUSKESMAS GEBANG
Jalan Nyai Lokasari No. 14 Bendosari, Kec Gebang, Kab Purworejo
Kode Pos 54191



TARIF PENDAFTARAN

UPT PUSKESMAS GEBANG

Rp.10.500

**BAGI PESERTA JAMKESMAS,
KIS, ASKES DAN BPJS
TIDAK DIKENAKAN BIAYA
CUKUP MENUNJUKKAN
KARTU KEPESERTAAN YANG
BERLAKU**



PEMERINTAH KABUPATEN PURWOREJO
DINAS KESEHATAN
UPT PUSKESMAS GEBANG
Jalan Nyai Lokasari No. 14 Bendosari, Kec Gebang, Kab Purworejo
Kode Pos 54191



PERSYARATAN PENDAFTARAN PELAYANAN PUSKESMAS
BAGI PASIEN UMUM

1. Membawa dan menunjukkan kartu tanda pengenal berobat di Puskesmas
(bagi yang sudah pernah berobat)
2. Membawa dan menunjukkan kartu tanda pengenal (KTP)

PERSYARATAN PENDAFTARAN PELAYANAN PUSKESMAS
BAGI PESERTA BPJS/KIS/ASKES

1. Membawa dan menunjukkan kartu tanda pengenal berobat di Puskesmas
(bagi yang sudah pernah berobat)
2. Membawa dan menunjukkan kartu tanda kepesertaan BPJS/KIS/ASKES
3. Membawa dan menunjukkan kartu tanda pengenal (KTP)



PEMERINTAH KABUPATEN PURWOREJO
DINAS KESEHATAN
UPT PUSKESMAS GEBANG
Jalan Nyai Lokasari No. 14 Bendosari, Kec Gebang, Kab Purworejo
Kode Pos 54191



JADWAL PELAYANAN PENDAFTARAN
UPT PUSKESMAS GEBANG

No	JADWAL PENDAFTARAN PELAYANAN	JAM BUKA LOKET	JENIS PELAYANAN	TARIF PENDAFTARAN
1.	Senin - Kamis	07.30 - 10.00	Pemeriksaan Umum, Kesehatan Gigi dan Mulut, Kesehatan Ibu/KB, Kesehatan Anak, Fisioterapi, Laboratorium, Konseling Gizi	Rp. 10.500,00
2.	Jum'at	07.30 - 09.30	Pemeriksaan Umum, Kesehatan Gigi dan Mulut, Kesehatan Ibu/KB, Kesehatan Anak, Fisioterapi, Laboratorium, Konseling Gizi	Rp. 10.500,00
3.	Sabtu	07.30 - 10.00	Pemeriksaan Umum, Kesehatan Gigi dan Mulut, Kesehatan Ibu/KB, Kesehatan Anak, Fisioterapi, Laboratorium, Konseling Gizi	Rp. 10.500,00



PEMERINTAH KABUPATEN PURWOREJO
DINAS KESEHATAN
UPT PUSKESMAS GEBANG
Jalan Nyai Lokasari No. 14 Bendosari, Kec Gebang, Kab Purworejo
Kode Pos 54191



JADWAL PELAYANAN
UPT PUSKESMAS GEBANG

NO	JENIS PELAYANAN	JADWAL PELAKSANAAN	JAM
1.	BP UMUM	SENIN s/d SABTU JUM'AT	08.00 - 13.00 08.00 - 11.00
2.	POLI GIGI	SENIN s/d SABTU JUM'AT	08.00 - 13.00 08.00 - 11.00
3.	KLINIK MTBS	SENIN s/d SABTU JUM'AT	08.00 - 13.00 08.00 - 11.00
4.	KIA(Kesehatan Ibu dan Anak)		
	a.Pemeriksaan ibu hamil	SENIN s/d SABTU JUMAT	08.00 - 13.00 08.00 - 11.00
	b.Pemeriksaan calon pengantin	SENIN s/d SABTU JUM'AT	08.00 - 13.00 08.00 - 11.00
	c.Imunisasi Khusus BCG dan Campak	SENIN s/d KAMIS JUM'AT SELASA KE 2	08.00 - 13.00 08.00 - 11.00 08.00 - 13.00
5.	KB	SENIN s/d KAMIS JUM'AT	08.00 - 13.00 08.00 - 11.00
6.	Fisioterapi	SENIN s/d KAMIS JUM'AT	08.00 - 13.00 08.00 - 11.00
7.	Laboratorium	SENIN s/d SABTU JUM'AT	08.00 - 13.00 08.00 - 11.00
8.	Konseling Gizi	SENIN s/d SABTU JUM'AT	08.00 - 13.00 08.00 - 11.00



ALUR PENDAFTARAN PASIEN

PASIEN DATANG MENGAMBIL NOMOR ANTRIAN

PETUGAS MEMANGGIL PASIEN SESUAI NOMOR

PASIEN BARU

PASIEN LAMA

PETUGAS MEMBUAT
REGISTER DAN REKAM
MEDIS

No. Index, Nama KK, Umur,
Jenis Kelamin, Alamat

PETUGAS Mencari
REKAM MEDIS SESUAI
NOMOR RM

PETUGAS MEMASUKKAN DATA KUNJUNGAN
PASIEN PADA KOMPUTER SIK/PCARE

CATAT DI BUKU REGISTER

PASIEN UMUM MEMBAYAR RETRIBUSI SESUAI
PERDA

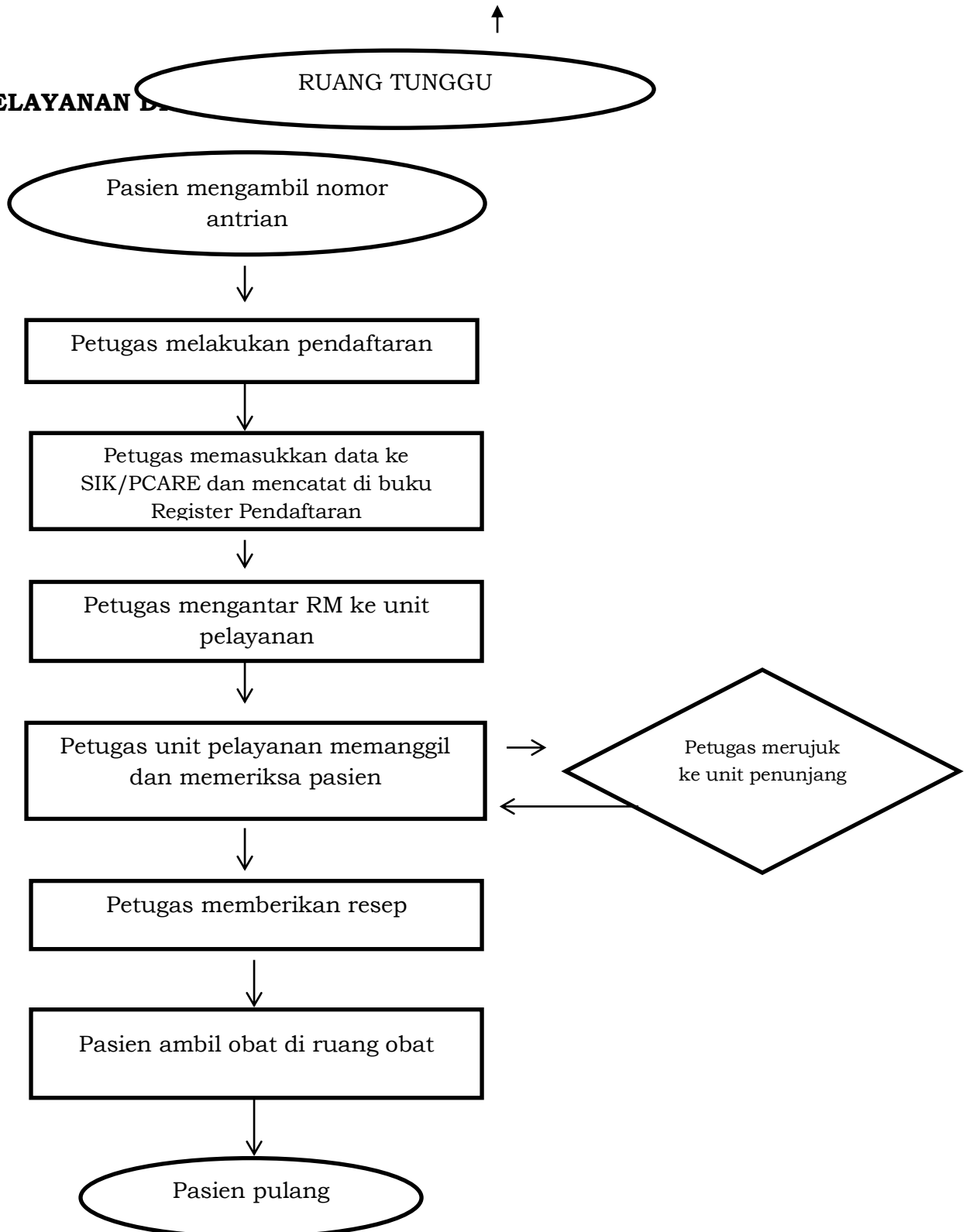
PETUGAS MENYERAHKAN REKAM MEDIK
KE RUANG PELAYANAN YANG DITUJU



PEMERINTAH KABUPATEN PURWOREJO
DINAS KESEHATAN
UPT PUSKESMAS GEBANG
Jalan Nyai Lokasari No. 14 Bendosari, Kec Gebang, Kab Purworejo
Kode Pos 54191



ALUR PELAYANAN





PEMERINTAH KABUPATEN PURWOREJO
DINAS KESEHATAN
UPT PUSKESMAS GEBANG
Jalan Nyai Lokasari No. 14 Bendosari, Kec Gebang, Kab Purworejo
Kode Pos 54191

